

医療と介護で結ぶ

あんしん



社会福祉法人 清光会

豊かな心で

さわやかな生活を

清光会

高齢になっての一番の心配は、「病気になったらどうしよう」そして自分や家族が「介護が必要になったらどうしよう」ということだと思います。高齢化そして核家族化、さらにはお一人暮らしが多くなるにつれ、これらの不安を身近に感じられている方が多いのではないのでしょうか？

私どもは、地域の皆様に高齢になっても安心して暮らしていただくためには、医療と介護の2つの分野のサービスを複合的に提供することが重要であると考え、昭和46年より施設整備を行ってまいりました。

現在、当法人では、介護度の高い方達の日常を受け入れる施設として「さわやか苑」・「新横浜さわやか苑」の2つの特別養護老人ホームがあります。また、横浜市より委託された「今井」・「仏向」・「鴨居」・「今宿西」の4か所の地域ケアプラザを運営しています。高齢者の日常や介護するご家族をサポートするために「さわやか苑」では、日帰り介護、巡回ホームヘルプサービス、在宅介護サービス等を行っています。一方で、各ケアプラザは地域性を考えながら介護予防を含むケアプランの作成や介護予防事業の推進、及び地域の皆様の福祉保健活動等の拠点として地域活動・交流事業、さらに居宅介護支援、通所介護（デイサービス）等地域に密着したサービスを行っています。

福祉と医療を結ぶ「あんしんネットワーク」

当法人は、高齢者を中心とした福祉事業を行っておりますが、医療を中心とした活動を行う医療法人恵生会と連携して、地域に根ざした包括的な治療とケアを行うことを目指しています。恵生会には主に急性期医療を担う「上白根病院」、地域包括病院でよりかかりつけ機能に特化した「竹山病院」、そして家庭復帰を支援する介護老人保健施設の「リハセンターさわやか」がありますが、清光会と恵生会のネットワークが有機的に関わりあう事で、より切れ目のない連携を行える環境にあると言えます。

このように、私どものネットワークは、年を取っても、病気があっても、介護者がいなくても、地域の皆様に最適な選択をしていただけるよう、そのネットワーク内においてすべてをまかなえることが特徴です。私たち清光会の全ての職員が地域の皆様の安心のお役に立つことを心より望んでおります。



社会福祉法人清光会
理事長 大矢直子

沿革

昭和56年3月31日	社会福祉法人 清光会 設立認可	平成12年4月1日	さわやか苑 居宅介護支援事業所 事業開始
昭和56年9月1日	特別養護老人ホーム さわやか苑 開苑	平成16年8月1日	特別養護老人ホーム 新横浜さわやか苑 開苑
昭和57年4月1日	ショートステイ開始	平成18年11月1日	横浜市仏向地域ケアプラザ 運営開始
平成7年4月1日	さわやか苑 デイサービス 事業開始	平成19年11月1日	横浜市鴨居地域ケアプラザ 運営開始
平成10年10月20日	さわやか苑 ホームヘルプ 事業開始	平成23年3月1日	横浜市今宿西地域ケアプラザ 運営開始
平成11年4月1日	横浜市今井地域ケアプラザ 運営開始		

清光会グループの施設

医療法人恵生会と強力な連携体制をとり、ご利用者を支えます。在宅介護から施設介護まで、さまざまなニーズに対応します。地域と共生を目指す、高齢者福祉の総合拠点です。

■下記の二次元バーコードより各施設のWEBサイトをご覧ください。

特別養護老人ホーム

さわやか苑



横浜市内において老舗の施設です。豊富な経験と医療との強力な連携により、安心安全で、「おいしい食事」「あたたかい介護」「充実した医療」を提供いたします。特養・ショート・訪問介護・通所介護・居宅支援の事業を展開し、地域の様々なニーズにお応えいたします。



特別養護老人ホーム

新横浜さわやか苑



新横浜駅、大倉山駅から徒歩15分。横浜アリーナ近く、5階建てのゆとりある居住空間の施設です。地域との結びつきを大切に恒例の納涼祭や敬老祭を開催。また、毎月の喫茶会もお楽しみいただけます。入退院をはじめ、医療的な対応も迅速に行っています。



横浜市今井地域ケアプラザ



環状2号線と保土ヶ谷バイパスの交差する場所にあり、周辺は閑静な住宅街です。地区センターとの複合施設で様々な年齢の方にご利用頂いています。20周年(2019年度)を迎えた地域福祉の拠点です。併設の通所介護では本格的なトレーニング機器を用い、機能訓練を行っています。



横浜市仏向地域ケアプラザ



自然に囲まれた小高い丘の上であり、横浜市立橘中学校と隣接しています。地域の皆様と、じゃがいもを作ったり、「農」を通じて交流しています。また、認知症対応型デイサービスではスリーAのプログラム「あかるく」「頭を使って」「あきらめない」を導入しています。



横浜市鴨居地域ケアプラザ



鴨居駅から徒歩で約10分の立地です。館内には多目的ホールに加え、独自の「GPホール」があり、ダンスやコーラス、講演会など、地域の皆様が福祉保健活動の目的で有効に活用されています。また、デイサービスのお食事は手作りで、「美味しい」と評判です。



横浜市今宿西地域ケアプラザ



相鉄線鶴ヶ峰駅からバスで約10分、国道16号線沿いにある施設です。吹き抜けの玄関はガラス窓から光が差し込む明るい空間です。福祉保健活動の拠点として、多くの方にご利用頂いています。「学校形式」を採用した認知症対応型デイサービスが特徴です。



各施設概要

社会福祉法人 清光会 <https://seikoukai-group.or.jp/>

特別養護老人ホーム さわやか苑

〒240-0051 横浜市保土ヶ谷区上菅田町1723-1
TEL:045-381-3567 FAX:045-381-2817

開 苑 昭和56年9月
定 員 150名(認知症高齢者20名を含む)
一時入所定員20名(認知症高齢者10名を含む)合計170名
施設サービス 長期入所・短期入所(ショートステイ)・通所介護(デイサービス):30名
訪問介護・居宅介護支援

特別養護老人ホーム 新横浜さわやか苑

〒222-0032 横浜市港北区大豆戸町572-5
TEL:045-544-4165 FAX:045-544-4173

開 苑 平成16年8月
定 員 150名 短期入所10名 合計160名
施設サービス 長期入所・短期入所(ショートステイ)

横浜市今井地域ケアプラザ

〒240-0035 横浜市保土ヶ谷区今井町412-8
TEL:045-351-8812 FAX:045-351-8814

設 立 平成11年4月
事業内容 地域包括支援センター(福祉・保健の相談窓口)、地域交流(福祉・保健活動の交流)、生活支援総合事業、通所介護(デイサービス)・介護予防通所介護、居宅介護支援(ケアプラン作成)

横浜市仏向地域ケアプラザ

〒240-0044 横浜市保土ヶ谷区仏向町1262-3
TEL:045-336-1565 FAX:045-342-1571

設 立 平成18年11月
事業内容 地域包括支援センター(福祉・保健の相談窓口)、地域交流(福祉・保健活動の交流)、生活支援総合事業、通所介護(デイサービス)・介護予防通所介護・認知症対応型通所介護、居宅介護支援(ケアプラン作成)

横浜市鴨居地域ケアプラザ

〒226-0003 横浜市緑区鴨居5-29-8
TEL:045-930-1122 FAX:045-931-2203

設 立 平成19年11月
事業内容 地域包括支援センター(福祉・保健の相談窓口)、地域交流(福祉・保健活動の交流)、生活支援総合事業、通所介護(デイサービス)・介護予防通所介護・認知症対応型通所介護、居宅介護支援(ケアプラン作成)

横浜市今宿西地域ケアプラザ

〒241-0031 横浜市旭区今宿西町410-1
TEL:045-958-1251 FAX:045-958-1253

設 立 平成23年3月
事業内容 地域包括支援センター(福祉・保健の相談窓口)、地域交流(福祉・保健活動の交流)、生活支援総合事業、通所介護(デイサービス)・介護予防通所介護・認知症対応型通所介護、居宅介護支援(ケアプラン作成)

医療法人社団 恵生会(関連施設)

竹山病院

〒226-0005 横浜市緑区竹山3-1-9
TEL:045-932-1668 FAX:045-935-0046

設 立 昭和46年6月
診療科目 内科・循環器内科・心療内科・神経内科・外科・消化器外科・整形外科・形成外科・美容外科・皮膚科・泌尿器科・耳鼻咽喉科
診療支援部門 リハビリテーション科・放射線科・薬剤科・栄養科
主な設備 CT・内視鏡・エコー・膀胱鏡・美容レーザー・機械浴室・骨密度検査等

上白根病院

緊急時は24時間受付

〒241-0002 横浜市旭区上白根2-65-1
TEL:045-951-3221 FAX:045-951-3255

設 立 昭和62年9月
診療科目 内科・リウマチ科・外科・整形外科・形成外科・脳神経外科・眼科・婦人科
耳鼻咽喉科・皮膚科・泌尿器科・麻酔科・放射線科・リハビリテーション科
主な設備 手術室(2室)・救急処置室・化学療法室・MRI・CT(コンピュータ断層撮影装置-80列)・マンモグラフィ・血管撮影装置・内視鏡
「人間ドック」「健康診断」日本病院会指定病院

介護老人保健施設 リハセンターさわやか

〒241-0003 横浜市旭区白根町932-1
TEL:045-955-4165 FAX:045-955-4177

設 立 平成13年3月
定 員 100名(内認知症専門棟30名・短期入所5名)
施設サービス 長期入所・短期入所(ショートステイ)・居宅介護支援
通所リハビリテーション(デイケア)介護予防通所リハビリテーション:40名

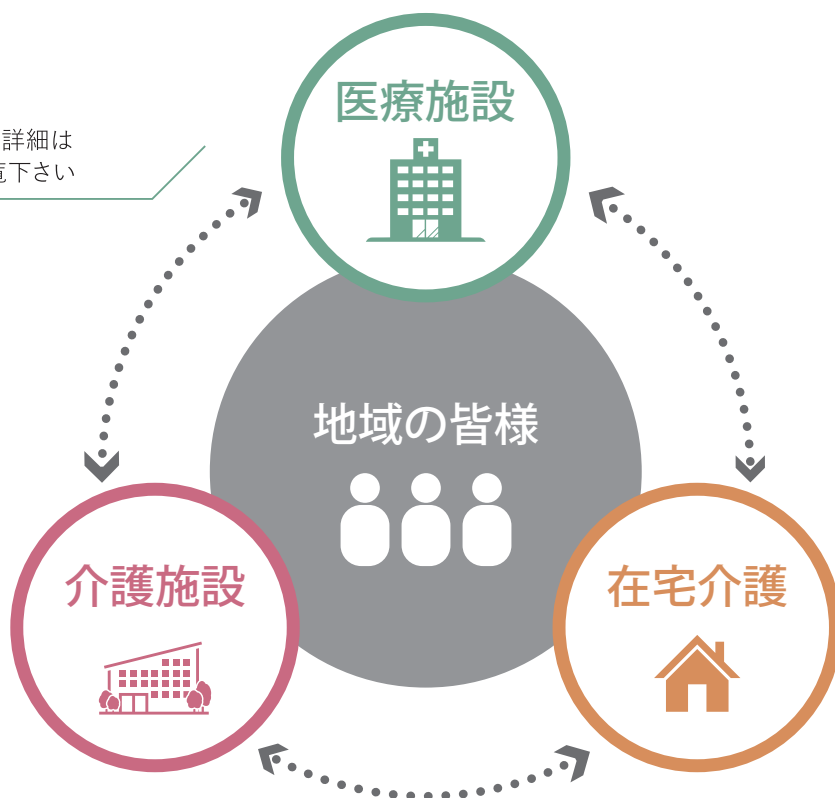
あなたの「あんしん」を支える
医療と介護のネットワーク

診療

竹山病院

上白根病院

※診療科についての詳細は
各施設概要をご覧ください



特別養護老人ホーム

さわやか苑

新横浜さわやか苑

介護老人保健施設

リハセンターさわやか

通所介護 (含介護予防)

さわやか苑

横浜市今井地域ケアプラザ

横浜市仏向地域ケアプラザ

横浜市鴨居地域ケアプラザ

横浜市今宿西地域ケアプラザ

短期入所 (ショートステイ)

さわやか苑

新横浜さわやか苑

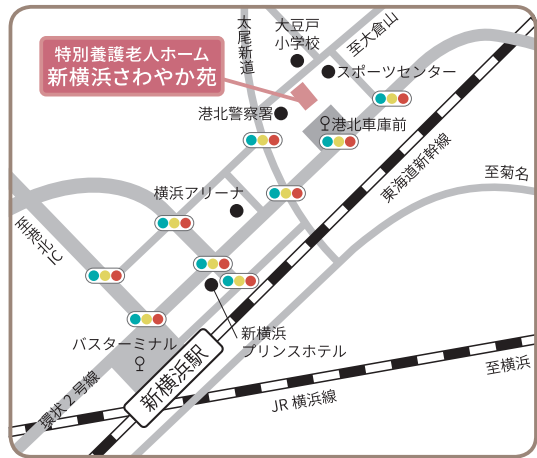
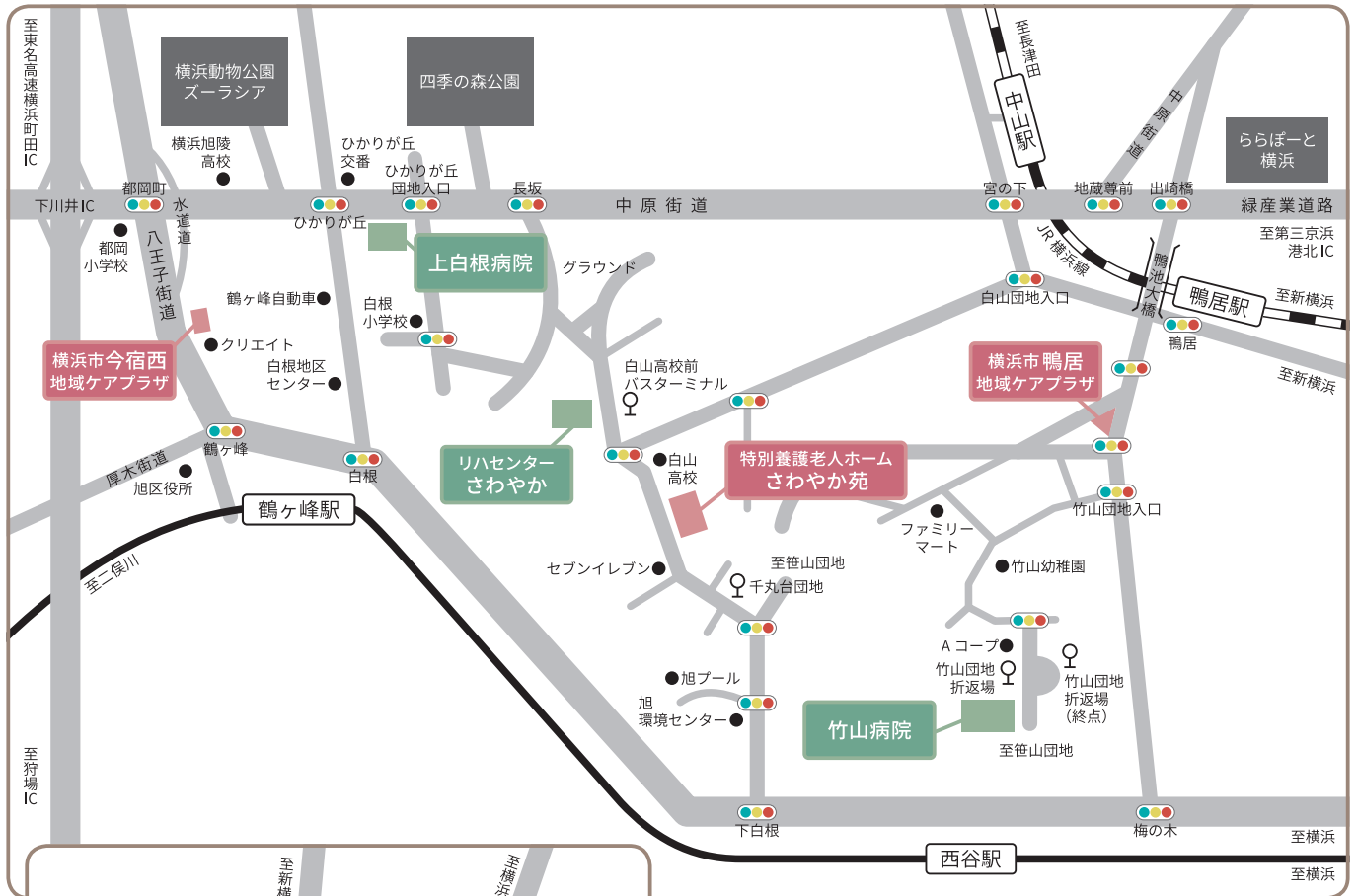
リハセンターさわやか

通所リハビリテーション (含介護予防)

リハセンターさわやか

居宅介護支援 (ケアプラン作成)





交通案内

さわやか苑 TEL: 045-381-3567

- 横浜駅西口よりバス …… 12 番乗り場 (市営・神奈中) 62 系統 千丸台団地 (または千丸台集会所) 行き「千丸台団地」下車→徒歩 5 分
- 相鉄線西谷駅よりバス …… (市営・神奈中) 62 系統千丸台団地行き終点下車→徒歩 5 分
- 横浜線鴨居駅よりバス …… (市営) 12 系統白山高校行き「白山高校正門前」下車 → 白山高校交差点左折 徒歩 5 分
- 横浜線鴨居駅よりバス …… (市営・神奈中) 119 系統循環「さわやか苑前」下車

新横浜さわやか苑 TEL: 045-544-4165

- 新横浜駅よりタクシー 5 分 (アリーナ先の港北車庫前 又は 大豆戸小学校前下車)
- 新横浜駅よりバス …… (市営) 41 系統・13 系統・104 系統「港北車庫前」下車
- 新横浜駅または大倉山駅より徒歩 15 分

横浜市今井地域ケアプラザ TEL: 045-351-8812

- 相鉄線二俣川駅北口よりバス・(相鉄) 保土ヶ谷駅行き「根下」下車→徒歩 7 分
- JR 保土ヶ谷駅よりバス …… (相鉄) 美立橋行き 又は 二俣川駅行き「根下」下車→徒歩 7 分
- JR 東戸塚駅西口よりバス …… (相鉄) 二俣川駅行き「藤塚小学校」下車→徒歩 2 分

横浜市仏向地域ケアプラザ TEL: 045-336-1565

- 相鉄線和田町駅よりバス …… (市営) 22 系統保土ヶ谷駅西口 (富士見橋経由) 行き「橋中学校」下車→徒歩 3 分

横浜市鴨居地域ケアプラザ TEL: 045-930-1122

- JR 鴨居駅より徒歩 8 分
- JR 鴨居駅よりバス …… (市営・神奈中) 56 系統竹山団地行き「鴨居町」下車

横浜市今宿西地域ケアプラザ TEL: 045-958-1251

- 相鉄線鶴ヶ峰駅よりバス …… 4 番乗り場若葉台中央行き 又は 十日市場駅行き「今宿」下車→徒歩 3 分

竹山病院 TEL: 045-932-1668

- JR 横浜線鴨居駅よりバス・(市営・神奈中) 竹山団地行き 6 分→終点下車
- 横浜駅西口よりバス …… (市営) 92 系統笹山団地行き 又は 笹山団地中央行き「笹山団地」下車→徒歩 7 分

■ 相鉄線西谷駅よりタクシー 5 分

上白根病院 TEL: 045-951-3221

- 相鉄線鶴ヶ峰駅よりバス …… 7 番乗り場ひかりが丘団地行き「上白根町」下車→徒歩 1 分
- JR 横浜線中山駅よりバス …… 1 番乗り場鶴ヶ峰駅行き「上白根町」下車→徒歩 1 分

リハセンターさわやか TEL: 045-955-4165

- JR 横浜線鴨居駅よりバス・(市営) 12 系統白山高校行き「白山高校前」下車→徒歩 1 分
- JR 横浜線鴨居駅よりバス …… (神奈中) 119 系統循環「白山高校前」下車→徒歩 1 分
- 相鉄線西谷駅よりバス …… (市営・相鉄・神奈中) 62 系統千丸台団地行き終点下車→徒歩 10 分